

# 臺中市大里區仁化里簡易疏散避難地圖 Renhua Vil., Dali District, Taichung City Simple Evacuation Map No.6602800-014

**防災資訊表**  
Information Table

**災害通報單位**  
Notification Unit

臺中市災害應變中心 Taichung EOC  
04-23811119#567  
大里區災害應變中心 Dali District EOC  
04-24063979  
警察局霧峰分局 Police Department  
04-23302139  
消防局仁化分隊 Fire Department  
04-24914705  
1999臺中市民一碼通 Citizen Helpline  
1999

**防災資訊網站**  
Emergency Information website

經濟部水利署防災資訊服務網  
Water Resources Agency, Ministry of Economic Affairs  
<https://thy.wra.gov.tw/>

行政院農委會土石流防災資訊網  
Debris Flow Disaster Prevention Information  
<http://246.swcb.gov.tw/>

NCDR災害情資網  
National Science and Technology Center for Disaster Reduction  
<http://ceodss.ncdr.nat.gov.tw/>

臺中市政府水利局防災資訊網  
Water Resources Bureau of Taichung City Government  
<https://wrbeochi.taichung.gov.tw/TCSAFE/>

**緊急聯絡人**  
Emergency Contact person

里長 Chief of Renhua Vil.  
陳宗興 CHEN,ZONG-XING  
電話 Tel. : (04)24915756  
手機 Phone Number : 0933-423515

**避難收容處所**  
Evacuation Shelter

名稱(Name): 瑞城國小-活動中心/操場  
地址(add.): 美村街196號  
聯絡電話(Tel.): (04)24063979#125  
容納人數(Capacity): 250人(people)

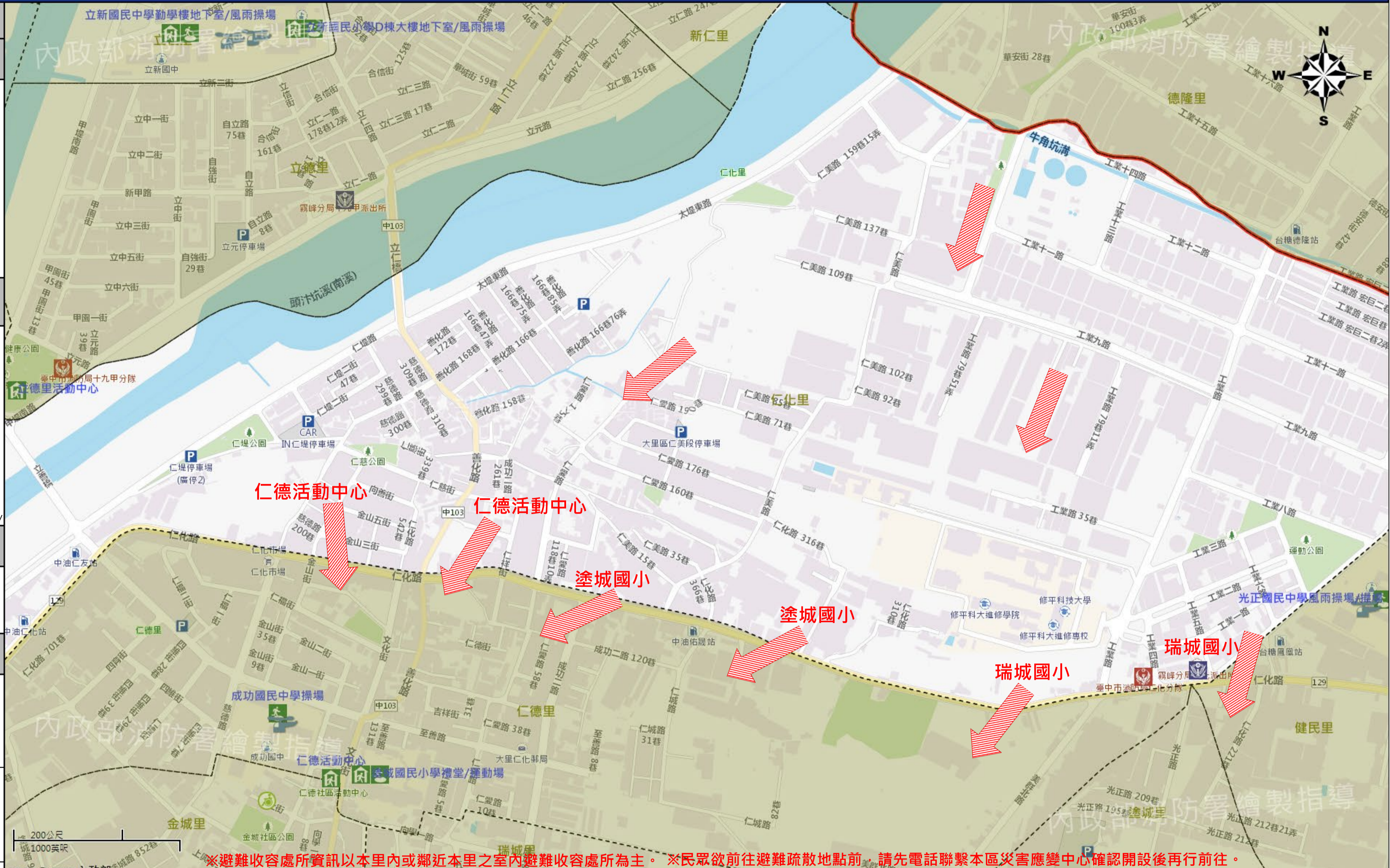
名稱(Name): 塗城國小-禮堂/運動場  
地址(add.): 文化街120號  
聯絡電話(Tel.): (04)24063979#125  
容納人數(Capacity): 125人(people)

名稱(Name): 仁德活動中心  
地址(add.): 文化街119號  
聯絡電話(Tel.): (04)24063979#125  
容納人數(Capacity): 100人(people)

**直升機停機處**  
Heliport Info

名稱: 光正國中  
轄區分隊(電話): 仁化分隊(04-24914705)

大里區公所2022年6月製作  
Made in Jun 2022 by Dali District, Taichung City



※避難收容處所資訊以本里內或鄰近本里之室內避難收容處所為主。※民眾欲前往避難疏散地點前，請先電話聯繫本區災害應變中心確認開設後再行前往。

圖例 legend	防災 Disaster	道路 Road	設施 Facilities	界線 Administrative boundary
	避難疏散方向 Evacuation route	一般道路 Road	室外避難處所 Outdoor Shelter	區行政界線 District level
	歷史淹水點位 History Flooding Point	縣道 County highway	醫療機構 Medical Facility	里行政界線 Village level
	歷史坡地災害 History slope point	國道 Highway	社福機構(身障) Disabled Persons	
		臺灣鐵路 TRA	社福機構(老人) Elderly welfare institution	臺中市市民防災手冊 Taichung Citizen Disaster Prevention Guide
		臺灣高鐵 THSR	一般護理之家 Nursing Home	
		台中捷運 TMRA	災害應變中心 Emergency Operation Center	
			民生物資儲備處所 Material reserve	
			警察單位 Police Department	
			消防單位 Fire Department	
			社福機構(兒少) Children welfare	
			直升機停機處 Heliport	